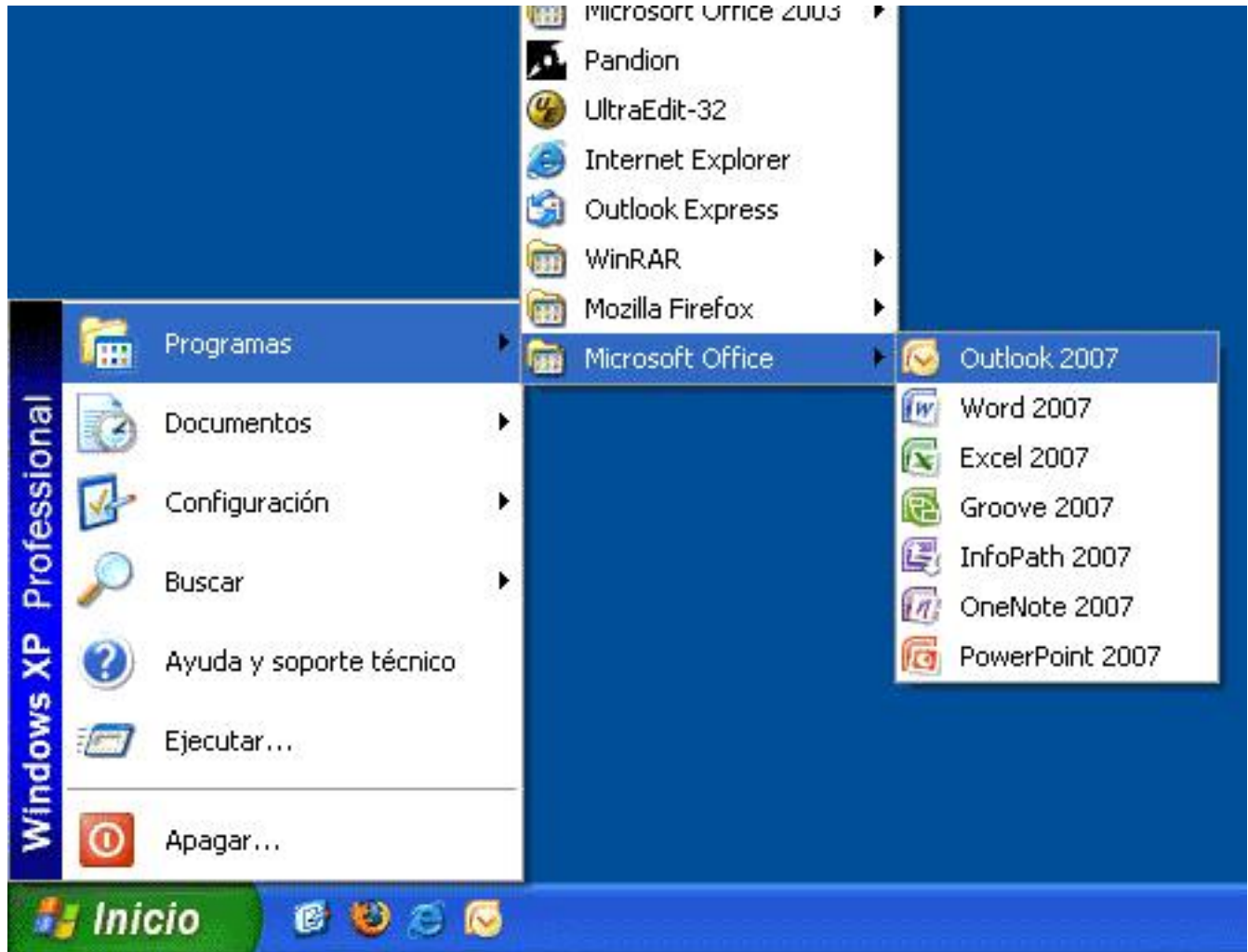
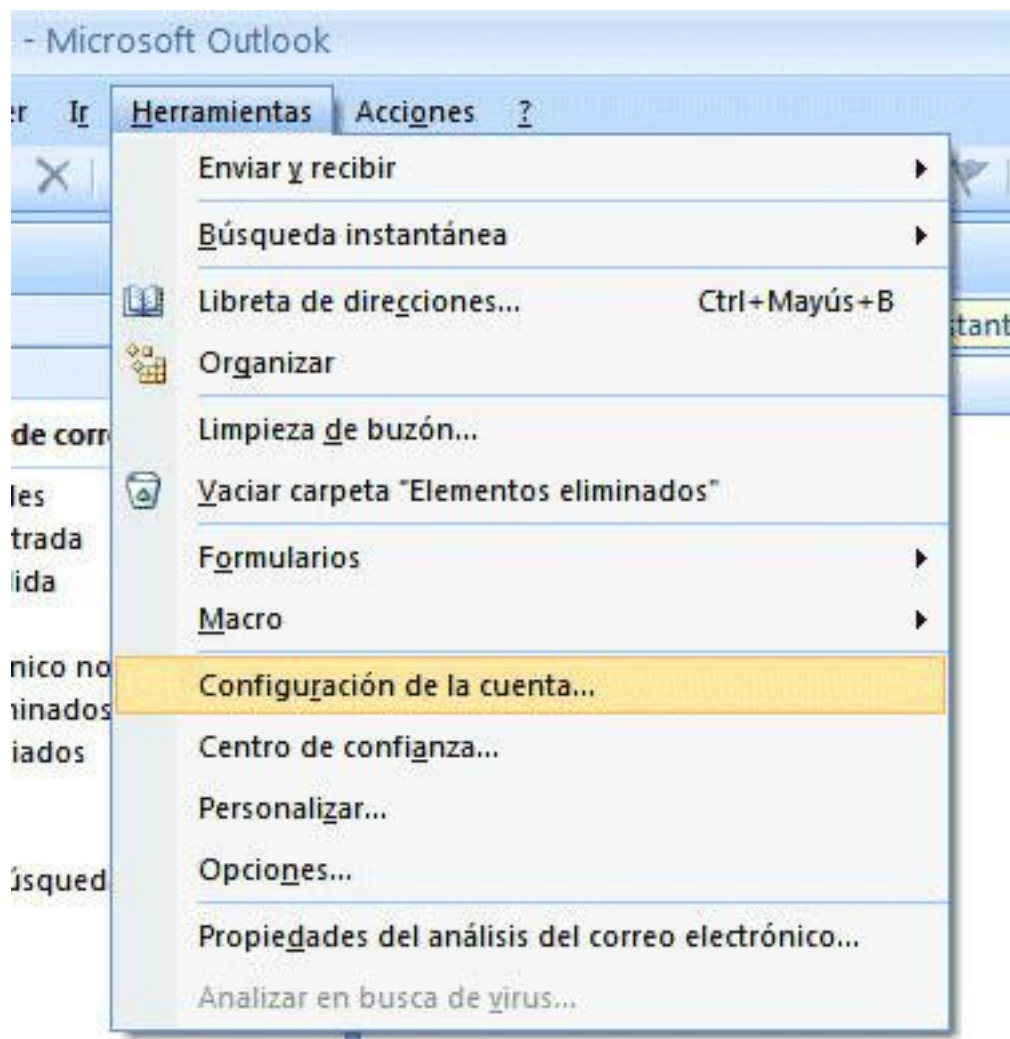


Outlook 2007

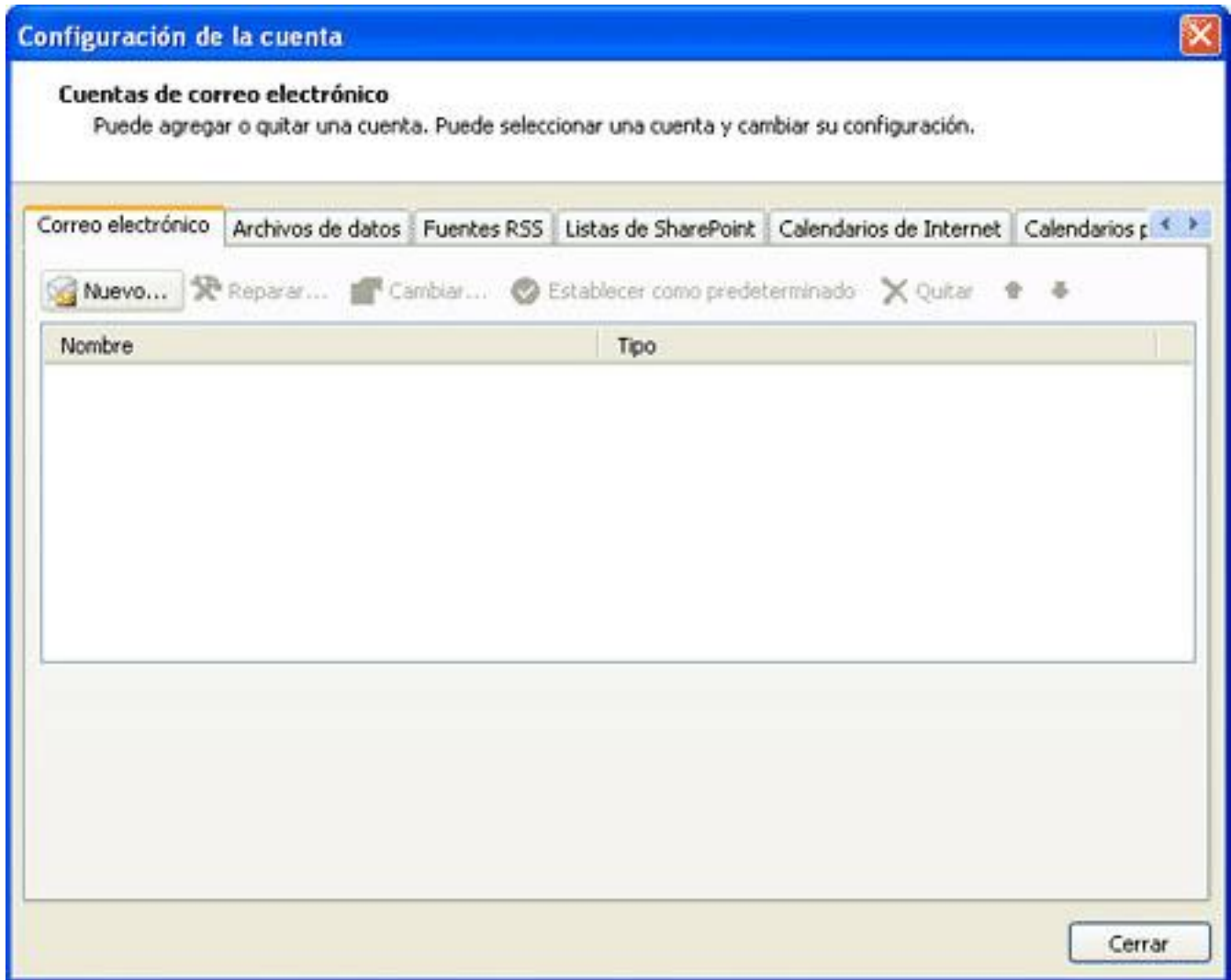
Arrancamos el OUTLOOK 2007 desde INICIO > PROGRAMAS > MICROSOFT OFFICE > OUTLOOK 2007



Si es la primera vez que lo abrimos nos aparecerá un asistente. Si no es la primera vez tenemos que ir al menú HERRAMIENTAS > CONFIGURACIÓN DE LA CUENTA.



Nos aparece la pantalla de configuración principal, donde deberemos pulsar el botón de "Nuevo...".



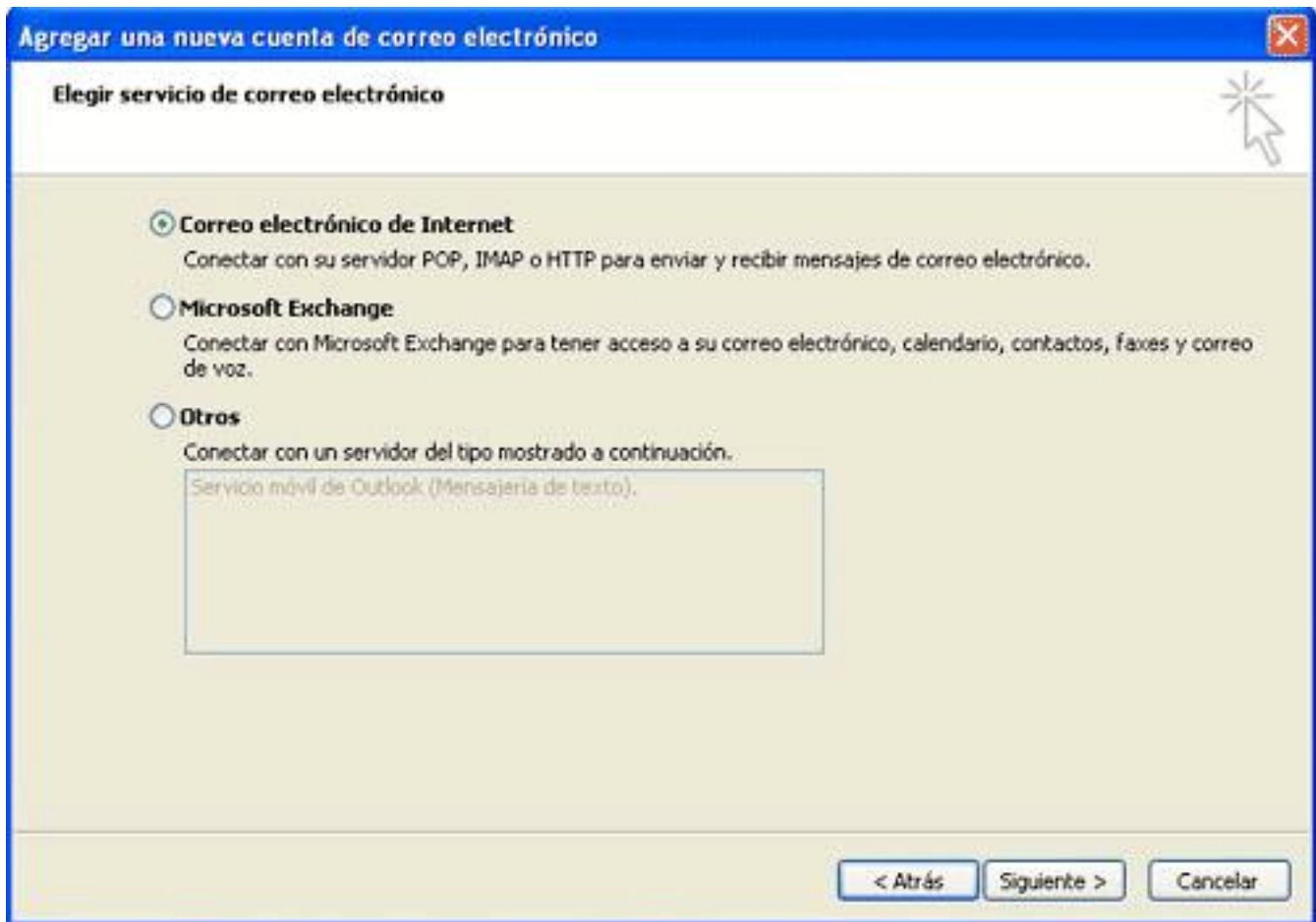
En la siguiente pantalla dejaremos en blanco los campos que nos aparecen y marcaremos la opción de "Configurar manualmente las opciones del servidor o tipos de servidores adicionales".

The image shows a screenshot of the Outlook 2007 'Agregar una nueva cuenta de correo electrónico' (Add a new email account) dialog box. The window title is 'Agregar una nueva cuenta de correo electrónico' and the tab is 'Configuración automática de la cuenta'. The dialog contains the following fields and options:

- Su nombre:** A text input field with the example 'Ejemplo: Yolanda Sánchez' below it.
- Dirección de correo electrónico:** A text input field with the example 'Ejemplo: yolanda@contoso.com' below it.
- Contraseña:** A password input field.
- Repita la contraseña:** A second password input field with the instruction 'Escriba la contraseña proporcionada por su proveedor de servicios Internet.' below it.
- Configurar manualmente las opciones del servidor o tipos de servidores adicionales**

At the bottom right, there are three buttons: '< Atrás', 'Siguiente >', and 'Cancelar'.

En el servicio a elegir escogeremos la opción de "Correo electrónico de Internet".



En la siguiente ventana debemos rellenar todos los campos:

- Su nombre Este nombre se mostrará a los destinatarios del correo. Por ejemplo: Info
- Dirección de correo electrónico Nos pide el correo que se mostrará al destinatario para contestar los correos.
- Tipo de cuenta Seleccionamos IMAP.
- Servidor de correo entrante Se trata del servidor IMAP. Sería imap.sudominio.com
- Servidor de correo saliente Se trata del servidor SMTP. Sería smtp.sudominio.com

En Nombre de usuario y en Contraseña tiene que introducir los datos de usuario que tiene asignados para dicha cuenta. Por si no se acuerda de esos datos, le aparecen en el panel de control de su alojamiento, en el apartado de Gestión de las cuentas de correo de su alojamiento. En ese apartado del panel le aparece el nombre de usuario y la contraseña de cada cuenta de correo.

Si hubieramos elejido servidor POP3 en vez de IMAP los parámetros que hemos añadido ahora serían exactamente los mismos.

Después de completar todos los campos y antes de seguir adelante deberíamos de hacer click en el botón "Mas configuraciones..."

Agregar una nueva cuenta de correo electrónico

Configuración de correo electrónico de Internet
Estos valores son necesarios para que la cuenta de correo electrónico funcione.

Información sobre el usuario
Su nombre: Info
Dirección de correo electrónico: info@sudominio.com

Información del servidor
Tipo de cuenta: IMAP
Servidor de correo entrante: imap.sudominio.com
Servidor de correo saliente (SMTP): smtp.sudominio.com

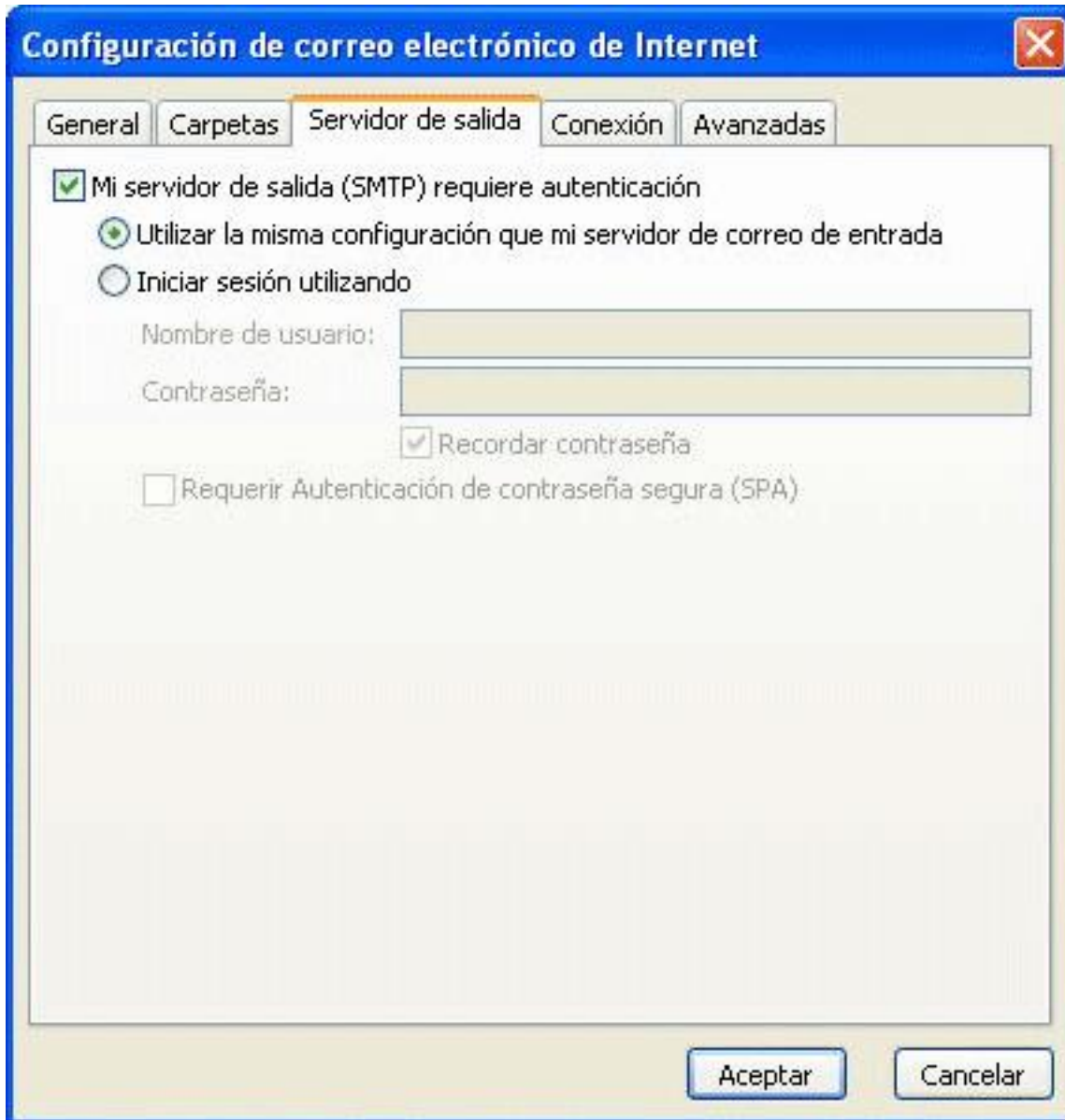
Información de inicio de sesión
Nombre de usuario: su_usuario
Contraseña: +++++++
 Recordar contraseña
 Requerir inicio de sesión utilizando Autenticación de contraseña segura (SPA)

Configuración de la cuenta de prueba
Después de rellenar la información de esta pantalla, le recomendamos que pruebe su cuenta haciendo clic en el botón. (Requiere conexión de red.)
Probar configuración de la cuenta ...

Más configuraciones ...

< Atrás Siguiente > Cancelar

Es muy importante acceder a la siguiente pestaña Servidor de salida y configurarlo como aparece abajo. Seleccionamos Mi servidor de salida requiere autenticación y Utilizar la misma configuración que mi servidor de correo de entrada. Porque nuestros servidores de salida (SMTP) necesita introducir nombre de usuario y contraseña (autenticación). Que para todos los casos son el mismo nombre de usuario y contraseña que el del correo de entrada (IMAP). Aceptamos y "Siguiente".



Nos aparece una pantalla que nos indica que ya esta configurada la cuenta de correo y ya podemos enviar y recibir.

