

MANUAL DE SPYBOT PARA NOVATOS
SpyBot - Search & Destroy 1.4
Versión del Manual: 1.0

Presentación

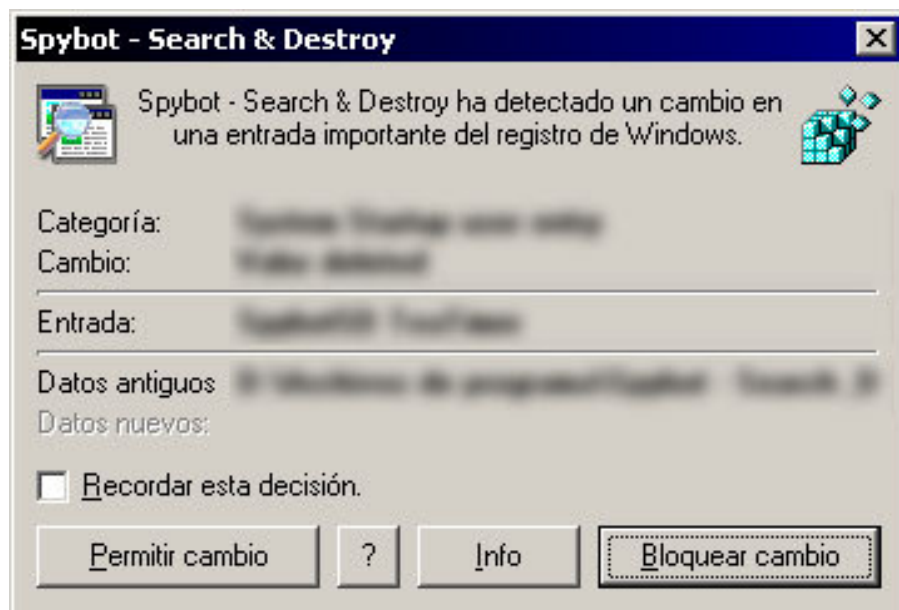
Spybot – Search & Destroy es un programa que puede usarse de forma completamente gratuita, incluyendo sus actualizaciones. Es calificado como *donationware*, que quiere decir que su autor acepta donaciones por parte de los usuarios. No es un programa desarrollado por una gran compañía, así que aún siendo muy eficaz, difícilmente será tan completo como los grandes antivirus del mercado. Aunque esto también tiene sus ventajas: no ralentiza el sistema, ocupa poco espacio, no es complicado (bueno, a no ser que lo usemos en modo experto, pero este manual no va de eso), y no nos dará la lata recordándonos que nuestra suscripción ha caducado.

Hay que indicar que Spybot no es un antivirus propiamente dicho. Es un **anti-malware** especializado en detectar y eliminar software espía o **spyware**. Este tipo de software es el que hoy día más tiende a propagarse por Internet y Spybot es una excelente herramienta frente a esta amenaza.

Sin embargo, Spybot no vigila la entrada de nuestro **correo electrónico**, por donde podrían entrar virus tradicionales. Por eso, no debemos abrir correo que no sea de nuestra confianza, y sobretodo mucho cuidado con los archivos adjuntos.

Protección del registro

No obstante, Spybot sí protege el **registro de Windows** y nos solicitará confirmación cada vez que se intente realizar una modificación sobre el mismo. Esta acción es comúnmente llevada a cabo por todo tipo de virus, pero también por instaladores/desinstaladores de programas y/o controladores (*drivers*). Cuando Spybot detecta un intento de modificación del registro, presenta el siguiente cuadro de diálogo:



Nota: Por un fallo en el diseño de este cuadro de diálogo, puede que la línea de botones de abajo aparezca bajo el control “Recordar esta decisión”. Esto no afecta al funcionamiento, pero los botones quedarán parcialmente ocultos y no se podrán leer sus leyendas, por eso aquí hemos puesto el cuadro de diálogo bien presentado, para poder identificar cada botón.

Por regla general, cuando se presenta una **solicitud de confirmación** como esta durante la instalación o desinstalación de un programa o controlador, o mientras realizamos una limpieza con Spybot (como se ve en el punto “Análisis y solución de problemas”), pulsaremos el botón “Permitir cambio”, e incluso si estamos convencidos de ello podemos marcar antes la casilla “Recordar esta decisión” para que no vuelva a preguntarnos sobre el mismo punto en concreto.

Por el contrario, cuando aparece este cuadro de diálogo sin que estemos realizando una tarea que afecte al registro de Windows, pulsaremos en “Bloquear cambio”, y, si estamos convencidos de lo perjudicial del cambio, antes podemos marcar la casilla “Recordar esta decisión”. Si, por ejemplo, estamos leyendo nuestro correo electrónico, navegando por Internet, escribiendo un documento, editando fotografías,... o realizando prácticamente cualquier otra tarea cotidiana, y se nos presenta ese diálogo de diálogo, lo recomendado es pulsar “Bloquear cambio”.

Uso adecuado

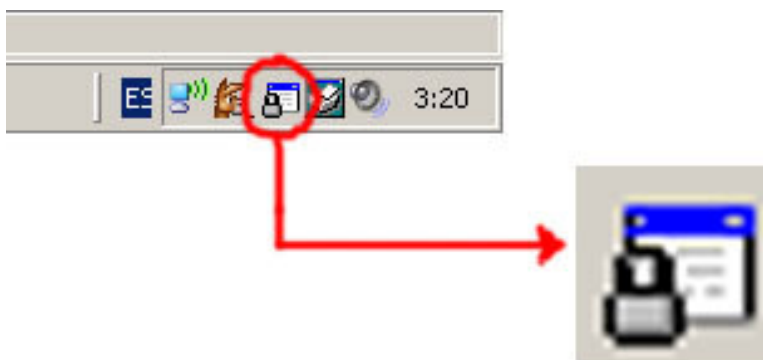
Para asegurar el buen rendimiento de nuestro Spybot, debemos de realizar periódicamente un proceso que comprende los siguientes pasos:

- Actualización
- Inmunización
- Análisis y solución de problemas

Se recomienda llevar a cabo este proceso una vez al mes.

Abrir la interfaz de usuario de Spybot

Spybot se ejecuta en segundo plano desde que iniciamos sesión en el ordenador para realizar su labor de protección. Para abrir su ventana de programa principal desde donde realizaremos todas las tareas, nos vamos a menú Inicio → Programas → Spybot – Search & Destroy → Spybot – Search & Destroy. También podemos hacer clic derecho sobre el icono de Spybot en el área de notificación y seleccionar “Ejecutar Spybot-S&D” en el menú emergente:





La ventana principal puede tardar un poco en cargarse. Una vez cargada, su aspecto es el siguiente:

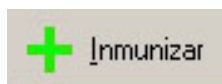


Actualización

- En la ventana principal de Spybot, en el menú de iconos de la izquierda, seleccionamos la opción “Actualizar”.
- En el nuevo formulario que aparece en la parte principal de la ventana pulsamos el botón “Buscar actualizaciones”.
- Si hay actualizaciones disponibles, aparecerán en una lista, cada una con una casilla de verificación. Marcamos todas estas casillas y pulsamos “Descargar actualizaciones”.

Inmunización

- En la ventana principal de Spybot, en el menú de iconos de la izquierda, seleccionamos la opción “Inmunizar”.
- Tras un breve análisis automático, el programa nos indicará si es necesario inmunizar o no. Si sí lo es, pulsamos el botón “Inmunizar”:



Análisis y solución de problemas

- En la ventana principal de Spybot, en el menú de iconos de la izquierda, seleccionamos la opción “Search & Destroy”.
- En el nuevo formulario que aparece en la parte principal de la ventana pulsamos el botón “Analizar problemas”.
- Spybot tardará unos minutos en analizar el sistema en busca de problemas conocidos. Una vez terminado, si ha encontrado problemas, pulsamos el botón “Solucionar problemas seleccionados” (Spybot los habrá seleccionado por nosotros). Puede que durante la limpieza de problemas, el mismo Spybot nos pida confirmación sobre una modificación en el registro de Windows. En este caso marcaremos “Recordar esta decisión” y pulsaremos “Permitir cambio”. Puede también que para solucionar alguno de los problemas Spybot pida ejecutar un análisis tras reiniciar el equipo. Le responderemos positivamente, y entonces nos pedirá confirmación para modificar el registro en este sentido, y permitiremos el cambio. Cuando reiniciemos el ordenador, Spybot repetirá el análisis de problemas antes de cargar posibles programas malignos en memoria y así podrá eliminarlos.

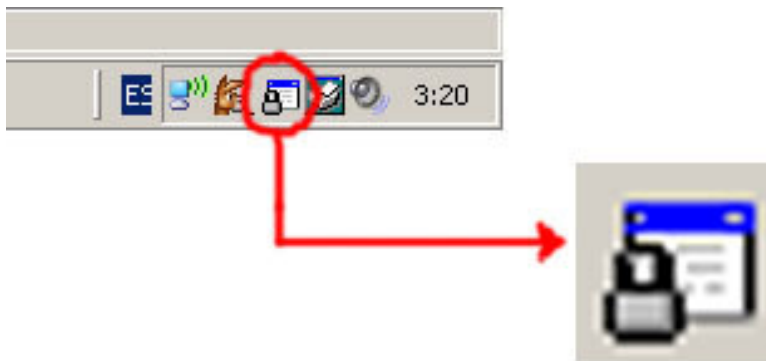
Configuración del Residente de Internet Explorer

SpyBot tiene una configuración respecto a las páginas malignas que te permite elegir entre tres opciones la acción que quieres que realice cada vez que se procede a cargar una página considerada como tal en el Internet Explorer:

- Bloquear todas las páginas malignas de forma silenciosa.
- Mostrar aviso al bloquear.
- Pedir confirmación para bloquear.

Lo normal es tener seleccionada la primera opción.

Esta configuración se puede cambiar desde el icono de SpyBot en la barra de tareas, es uno blanco con un candadito a la izquierda (si pones el puntero del ratón encima te aparecerá texto emergente que ponga "SpyBot-SD Residente...").



Para ello:

- 1- Haz click derecho sobre dicho icono.
- 2- En el submenú "Residente de IE" selecciona la opción que quieras de las tres mencionadas anteriormente.
- 3- Sea cual sea la opción elegida, lo último que aparece "Usar Residente en las sesiones de IE" tiene que estar marcado.

Autor:

José Carlos Cruz Parra
<http://www.internia.net>